

**แผนปฏิบัติการจัดเก็บภาษีที่ดินและสิ่งปลูกสร้าง ประจำปี พ.ศ. ๒๕๖๘**  
**องค์การบริหารส่วนตำบลภูหลวง อำเภอปักธงชัย จังหวัดนครราชสีมา**

ขั้นตอน	ขั้นตอนของกิจกรรม	ระยะเวลา
<b>ขั้นตอนที่ ๑</b>	<b>การดำเนินการ</b>	
	๑.๑ แต่งตั้งเจ้าพนักงานสำรวจและประกาศกำหนด ระยะเวลาลงสำรวจที่ดินและสิ่งปลูกสร้าง	ตุลาคม – พฤศจิกายน ๒๕๖๗
	๑.๒ จัดทำรายการที่ดินและสิ่งปลูกสร้าง	ตุลาคม – พฤศจิกายน ๒๕๖๗
	๑.๓ ประกาศบัญชีรายการที่ดินและสิ่งปลูกสร้าง (ภ.ด.ส.๓) และแจ้งเจ้าของหรือผู้ครอบครองบัญชีรายการ ที่ดินและสิ่งปลูกสร้าง (รายบุคคล)	ภายในเดือน พฤศจิกายน ๒๕๖๗
	๑.๔ ประชาชนตรวจสอบรายการที่ดินและสิ่งปลูกสร้างเพื่อ ขอแก้ไข	พฤศจิกายน – ธันวาคม ๒๕๖๗
	๑.๕ กรมธนารักษ์จัดส่งข้อมูลราคาประเมินให้ อปท./ดาว โหลดข้อมูลราคาประเมินรอบใหม่	วันที่ ๑ ธันวาคม ๒๕๖๓ (ตามหนังสือสั่งการ ด่วนที่สุด ที่ มท.๐๘๐๘.๓/๒๖๗๕ ลงวันที่ ๓ ก.ย. ๒๕๖๓)
	๑.๖ ประชาสัมพันธ์ขั้นตอนและวิธีการเสียภาษี	ธันวาคม ๒๕๖๗ – กุมภาพันธ์ ๒๕๖๘
	๑.๗ จัดทำบัญชีราคาประเมินที่ดินและสิ่งปลูกสร้าง	มกราคม ๒๕๖๘
	๑.๘ ประกาศบัญชีราคาประเมินทุนทรัพย์ที่ดินและสิ่งปลูก สร้าง	ก่อนวันที่ ๑ กุมภาพันธ์ ๒๕๖๘
	๑.๙ แจ้งผลการประเมินภาษีโดยส่งแบบประเมินให้แก่ผู้เสีย ภาษี	ภายในเดือนกุมภาพันธ์ ๒๕๖๘
	๑.๑๐ การชำระภาษีตามแบบการแจ้งประเมิน	ภายในเดือนเมษายน ๒๕๖๘
<b>ขั้นตอนที่ ๒</b>	<b>ดำเนินการจัดเก็บ</b>	
	๑. รับชำระภาษี	เมษายน – มิถุนายน
	๒. รับชำระภาษี เบี้ยปรับ และเงินเพิ่มเกินเวลาที่กำหนด	พฤษภาคม - กันยายน
	<b>กรณีปกติ</b>	
	- รับชำระภาษี (ชำระภาษีในทันที หรือชำระภาษีภายใน กำหนดเวลา) (ภายในเดือนเมษายน)	มีนาคม - เมษายน
	<b>กรณีพิเศษ</b>	
	(๑) ชำระภาษีเกินเวลาที่กำหนด (เกิน ๑๕ วัน นับแต่วันที่ ได้รับแจ้งหนังสือเตือน)	
	- รับชำระภาษี เบี้ยปรับ ร้อยละ ๔๐ และเงินเพิ่ม ร้อยละ ๑ ต่อเดือน ของจำนวนเงินภาษี เศษของเดือนนับเป็น ๑ เดือน	พฤษภาคม - กันยายน
	(๒) ชำระภาษีภายในเวลาที่กำหนด (ไม่เกิน ๑๕ วัน นับแต่วันที่ได้รับแจ้งหนังสือเตือน)	
	- รับชำระภาษี เบี้ยปรับ ร้อยละ ๒๐ และเงินเพิ่ม ร้อยละ ๑ ต่อเดือน ของจำนวนเงินภาษี เศษของเดือนนับเป็น ๑ เดือน	พฤษภาคม - กันยายน
	(๓) ชำระภาษีก่อนได้รับหนังสือแจ้งเตือน	
- รับชำระภาษี เบี้ยปรับ ร้อยละ ๑๐ และเงินเพิ่ม ร้อยละ ๑ ต่อเดือน ของจำนวนเงินภาษี เศษของเดือนนับเป็น ๑ เดือน	พฤษภาคม - กันยายน	

ขั้นตอน	ขั้นตอนของกิจกรรม	ระยะเวลาที่ปฏิบัติ
	(๔) ผู้รับประเมินไม่พอใจในผลการประเมินภาษี	
	๑. รับคำร้องอุทธรณ์ขอให้ประเมินค่าภาษีใหม่ (ลงทะเบียนเลขที่รับ)	กุมภาพันธ์ - เมษายน
	๒. ออกหมายเรียกให้มาชี้แจงหรือออกตรวจสอบสถานที่	กุมภาพันธ์ - มิถุนายน
	๓. ชี้ขาดและแจ้งผลให้ผู้ร้องทราบ	มีนาคม - กรกฎาคม
	๔. รับชำระภาษี เบี้ยปรับ และเงินเพิ่ม	มีนาคม - กันยายน
ขั้นตอนที่ ๓	<b>ประเมินผลและเร่งรัดการจัดเก็บ</b>	
	๑. ไม่ชำระภาษีภายในกำหนดเวลา	
	- เมื่อใกล้จะสิ้นสุดเวลาที่ประกาศกำหนดให้ชำระภาษี ให้มีหนังสือแจ้งเตือนผู้ที่ยังไม่ชำระภาษี	พฤษภาคม
	- สำรวจบัญชีผู้ค้างชำระภาษีปัจจุบัน	มิถุนายน - กรกฎาคม
	- รับชำระภาษี กรณีผู้เสียภาษีชำระเกินกำหนดเวลา (มีเบี้ยปรับและเงินเพิ่ม)	
	- มีหนังสือแจ้งเตือนกรณีผู้ไม่มาชำระภาษีภายในกำหนดเวลา	
	- ออกตรวจสอบ / ไปพบผู้ค้างชำระภาษี	
	- มีหนังสือแจ้งเตือนว่าจะดำเนินการยึดอายัดและขายทอดตลาดทรัพย์สิน (นิติกร) ตาม ม.๖๒ เมื่อพ้นเก้าสิบวันนับแต่วันที่ได้รับหนังสือแจ้งเตือน	กันยายน
	๒. รายงานผู้ค้างชำระภาษี ให้สำนักงานที่ดินทราบ	สิงหาคม
	๓. รายงานคำนวณภาษีที่ดินและสิ่งปลูกสร้าง ให้คณะกรรมการภาษีฯ ประจำจังหวัดทราบ	มกราคม

**แผนปฏิบัติงานการจัดเก็บป้าย ประจำปี พ.ศ. ๒๕๖๘**  
**องค์การบริหารส่วนตำบลภูหลวง อำเภอปักธงชัย จังหวัดนครราชสีมา**

**แยกปฏิบัติตามขั้นตอนของกิจกรรม**

ขั้นตอน	ขั้นตอนของกิจกรรม	ระยะเวลาที่ปฏิบัติ
ขั้นตอนที่ ๑	<b>การเตรียมการ</b>	
	๑.๑ ตรวจสอบและคัดเลือกรายชื่อผู้อยู่ในเกณฑ์เสียภาษีใน ปีงบประมาณ (บัญชีลูกหนี้ตามเกณฑ์ค้างรับ)	กันยายน
	๑.๒ สํารวจและจัดเตรียมแบบพิมพ์ต่างๆ	ตุลาคม
	๑.๓ ประชาสัมพันธ์ขั้นตอนและวิธีการเสียภาษี	ธันวาคม - กุมภาพันธ์
	๑.๔ จัดทำหนังสือแจ้งให้ผู้มีหน้าที่เสียภาษีทราบเพื่อยื่นแบบแสดง รายการทรัพย์สิน (ภ.ป.๑) และควรรอกหนังสือเวียนแจ้งให้ผู้เสียภาษี ทราบล่วงหน้าภาษีป้าย	ธันวาคม
ขั้นตอนที่ ๒	<b>ดำเนินการจัดเก็บ</b>	
	๒.๑ กรณีมีป้ายก่อนเดือนมีนาคม	
	- รับแบบแสดงรายการทรัพย์สิน (ภ.ป.๑) และตรวจสอบความ ถูกต้อง	มกราคม - มีนาคม
	- ประเมินค่าภาษีและกำหนดค่าภาษี/มีหนังสือแจ้งผลการ ประเมินภาษี (ภ.ป.๓)	มกราคม - เมษายน
	๒.๒ กรณีมีป้ายหลังเดือนมีนาคม	
	- รับแบบ ภ.ป.๑ และตรวจสอบความถูกต้อง	เมษายน - ธันวาคม
	- ประเมินค่าภาษีและมีหนังสือแจ้งผลการประเมิน (ภ.ป.๓)	เมษายน - ธันวาคม
	๒.๓ การชำระค่าภาษี	มีนาคม - กันยายน
	<b>กรณีปกติ</b>	
	- รับชำระภาษี (ชำระในวันยื่นแบบหรือชำระภาษีภายใน กำหนดเวลา)	มกราคม - พฤษภาคม
	<b>กรณีพิเศษ</b>	
	(๑) ชำระภาษีเกินเวลาที่กำหนด (เกิน ๑๕ วัน)นับแต่วันที่ได้รับ แจ้งผลการประเมิน	
	- รับชำระภาษีและเงินเพิ่ม	เมษายน - กันยายน
	(๒) ผู้ประเมินไม่พอใจในผลการประเมินภาษี	
	๑. รับคำร้องอุทธรณ์ขอให้ประเมินค่าภาษีใหม่ (แบบ ภ.ป.๔)	กุมภาพันธ์ - พฤษภาคม
๒. ออกหมายเรียกให้มาชี้แจงหรือออกตรวจสถานที่	กุมภาพันธ์ - มิถุนายน	
๓. ชี้ขาดและแจ้งผลให้ผู้ร้องทราบ (แบบ ภ.ป.๕)	มีนาคม - กรกฎาคม	

ขั้นตอน	ขั้นตอนของกิจกรรม	ระยะเวลาที่ปฏิบัติ
	๔. รับชำระภาษีและเงินเพิ่ม	มีนาคม - กันยายน
	๕. ปฏิบัติตามคำสั่งศาล (กรณีนำคดีไปสู่ศาล)	
<b>หมายเหตุ</b> กรณีป้ายหลังเดือนมีนาคม การยื่นแบบการประเมิน การชำระค่าภาษีและการอุทธรณ์ให้ปฏิบัติระหว่างเดือนเมษายน-ธันวาคม		
ขั้นตอนที่ ๓	<b>ประเมินผลและเร่งรัดการจัดเก็บ</b>	
	๓.๑ ไม่ยื่นแบบแสดงรายการทรัพย์สิน (ภ.ป.๑) ภายในกำหนดเวลา	
	- มีหนังสือแจ้งเตือนผู้ที่ยังไม่ยื่นแบบ (เพื่อใกล้จะสิ้นสุดเวลาที่ประกาศกำหนดให้ยื่นแบบ)	มีนาคม
	- มีหนังสือแจ้งเตือนผู้ที่ยังไม่ยื่นแบบภายในกำหนดเวลา หรือผู้ที่ยังไม่ชำระภาษี	
	- ครั้งที่ ๑	พฤษภาคม
	- ครั้งที่ ๒	มิถุนายน
	- ครั้งที่ ๓	กรกฎาคม
	- รับชำระภาษี และเงินเพิ่มตามมาตรา ๒๕	เมษายน - กันยายน
	- แจ้งความต่อพนักงานสอบสวนฝ่ายปกครอง (อำเภอ) ส่งเรื่องให้นิติกร เพื่อดำเนินคดีแก่ผู้ไม่ยื่นแบบ ภ.ป.๑ ภายในกำหนด	กันยายน
	๓.๒ ยื่นแบบ ภ.ป.๑ แล้วแต่ไม่ยอมชำระภาษีภายในกำหนดเวลา	
	- มีหนังสือแจ้งเตือนผู้ที่ยังไม่ชำระภาษี	
	- ครั้งที่ ๑	พฤษภาคม
	- ครั้งที่ ๒	มิถุนายน
	- ครั้งที่ ๓	กรกฎาคม
	- รับชำระภาษีและเงินเพิ่ม	พฤษภาคม - กันยายน
- ดำเนินการบังคับจัดเก็บภาษี (ยึด आयัด และขายทอดตลาดทรัพย์สิน) กรณีหลีกเลี่ยงไม่ยอมชำระภาษี	ตุลาคมเป็นต้นไป	



ที่ มท ๐๘๐๘.๓/ว ๑๑๙๒๕

กระทรวงมหาดไทย  
ถนนอัษฎางค์ กทม. ๑๐๒๐๐

๘ พฤศจิกายน ๒๕๖๗

เรื่อง การขยายกำหนดเวลาดำเนินการตามพระราชบัญญัติภาษีที่ดินและสิ่งปลูกสร้าง พ.ศ. ๒๕๖๒ ประจำปี พ.ศ. ๒๕๖๘

เรียน ผู้ว่าราชการจังหวัด ทุกจังหวัด

สิ่งที่ส่งมาด้วย ประกาศกระทรวงมหาดไทย เรื่อง ขยายกำหนดเวลาดำเนินการตามพระราชบัญญัติภาษีที่ดินและสิ่งปลูกสร้าง พ.ศ. ๒๕๖๒ ประจำปี พ.ศ. ๒๕๖๘ จำนวน ๑ ฉบับ

ด้วยรัฐมนตรีว่าการกระทรวงมหาดไทยอาศัยอำนาจตามมาตรา ๑๔ วรรคสอง แห่งพระราชบัญญัติภาษีที่ดินและสิ่งปลูกสร้าง พ.ศ. ๒๕๖๒ เห็นชอบให้ขยายกำหนดเวลาดำเนินการของผู้มีหน้าที่ต้องปฏิบัติตามกำหนดเวลาในพระราชบัญญัติภาษีที่ดินและสิ่งปลูกสร้าง พ.ศ. ๒๕๖๒ สำหรับการจัดเก็บภาษีประจำปี พ.ศ. ๒๕๖๘ จึงขอให้จังหวัดแจ้งองค์กรปกครองส่วนท้องถิ่นดำเนินการภายในกรอบระยะเวลาที่รัฐมนตรีว่าการกระทรวงมหาดไทยเห็นชอบให้ขยายกำหนดเวลาดำเนินการ รายละเอียดปรากฏตามสิ่งที่ส่งมาด้วย

จึงเรียนมาเพื่อทราบ และแจ้งให้องค์กรปกครองส่วนท้องถิ่นถือปฏิบัติต่อไป

ขอแสดงความนับถือ

  
(นายอรรถวิชช์ สุเมธทรัพย์)  
ปลัดกระทรวงมหาดไทย

กรมส่งเสริมการปกครองท้องถิ่น

สำนักบริหารการคลังท้องถิ่น

โทร. ๐-๒๐๒๖-๕๘๐๐ โทรสาร ๐-๒๒๔๑-๘๘๘๘

ไปรษณีย์อิเล็กทรอนิกส์ saraban@dla.go.th

ผู้ประสานงาน : ศิริพร ดิษฐาพร โทร. ๐๘-๑๘๒๙-๗๐๑๒



สิ่งที่ส่งมาด้วย



ประกาศกระทรวงมหาดไทย  
เรื่อง ขยายกำหนดเวลาดำเนินการตามพระราชบัญญัติภาษีที่ดินและสิ่งปลูกสร้าง พ.ศ. ๒๕๖๒  
ประจำปี พ.ศ. ๒๕๖๘

ตามที่ ได้เกิดเหตุสถานการณ์น้ำท่วม น้ำป่าไหลหลาก และดินโคลนถล่มในพื้นที่ท้องถิ่นหลายจังหวัด ส่งผลกระทบเป็นวงกว้างทำให้ที่ดินและสิ่งปลูกสร้างของประชาชนผู้เสียภาษีได้รับความเสียหาย และองค์กรปกครองส่วนท้องถิ่นยังไม่สามารถเข้าไปดำเนินการสำรวจข้อมูลรายการที่ดินและสิ่งปลูกสร้างเพื่อจัดเก็บภาษีหรือบรรเทาภาระภาษีให้แก่ประชาชนผู้เสียภาษีได้โดยสะดวก ตามมาตรา ๕๖ แห่งพระราชบัญญัติภาษีที่ดินและสิ่งปลูกสร้าง พ.ศ. ๒๕๖๒ นั้น

เพื่อให้การจัดเก็บภาษีที่ดินและสิ่งปลูกสร้างขององค์กรปกครองส่วนท้องถิ่นเป็นไปด้วยความเรียบร้อย สามารถจัดเก็บภาษีได้อย่างมีประสิทธิภาพและครบถ้วน รวมถึงบรรเทาภาระภาษีให้ผู้เสียภาษีมีเวลาชำระภาษีมากขึ้น รัฐมนตรีว่าการกระทรวงมหาดไทยจึงอาศัยอำนาจตามมาตรา ๑๔ วรรคสอง แห่งพระราชบัญญัติภาษีที่ดินและสิ่งปลูกสร้าง พ.ศ. ๒๕๖๒ เห็นชอบให้ขยายกำหนดเวลาดำเนินการของผู้มีหน้าที่ต้องปฏิบัติตามกำหนดเวลาในพระราชบัญญัติภาษีที่ดินและสิ่งปลูกสร้าง พ.ศ. ๒๕๖๒ เฉพาะการจัดเก็บภาษีที่ดินและสิ่งปลูกสร้าง ประจำปี พ.ศ. ๒๕๖๘ เป็นการทั่วไป ออกไปอีก ๒ เดือน ดังนี้

๑. ขยายกำหนดเวลาขององค์กรปกครองส่วนท้องถิ่นในการจัดทำบัญชีรายการที่ดินและสิ่งปลูกสร้างเพื่อประกาศ พร้อมทั้งจัดส่งข้อมูลที่เกี่ยวข้องให้ผู้เสียภาษีแต่ละรายทราบ ตามมาตรา ๓๐ แห่งพระราชบัญญัติภาษีที่ดินและสิ่งปลูกสร้าง พ.ศ. ๒๕๖๒ และข้อ ๒๓ ของระเบียบกระทรวงมหาดไทยว่าด้วยการดำเนินการตามพระราชบัญญัติภาษีที่ดินและสิ่งปลูกสร้าง พ.ศ. ๒๕๖๒ พ.ศ. ๒๕๖๒ จากเดิมภายในเดือนพฤศจิกายน ๒๕๖๗ เป็นภายในเดือนมกราคม ๒๕๖๘

๒. ขยายกำหนดเวลาขององค์กรปกครองส่วนท้องถิ่นในการประกาศราคาประเมินทุนทรัพย์ของที่ดินและสิ่งปลูกสร้าง อัตราภาษีที่จัดเก็บ และรายละเอียดอื่นที่จำเป็นในการจัดเก็บภาษี ตามมาตรา ๓๙ แห่งพระราชบัญญัติภาษีที่ดินและสิ่งปลูกสร้าง พ.ศ. ๒๕๖๒ และข้อ ๓ ของกฎกระทรวงกำหนดหลักเกณฑ์และวิธีการประกาศราคาประเมินทุนทรัพย์ อัตราภาษี และรายละเอียดอื่นในการจัดเก็บภาษีที่ดินและสิ่งปลูกสร้าง พ.ศ. ๒๕๖๒ จากเดิมก่อนวันที่ ๑ กุมภาพันธ์ ๒๕๖๘ เป็นก่อนวันที่ ๑ เมษายน ๒๕๖๘

๓. ขยายกำหนดเวลาขององค์กรปกครองส่วนท้องถิ่นในการแจ้งการประเมินภาษี โดยส่งแบบประเมินภาษีให้แก่ผู้เสียภาษี ตามมาตรา ๔๔ แห่งพระราชบัญญัติภาษีที่ดินและสิ่งปลูกสร้าง พ.ศ. ๒๕๖๒ และข้อ ๖ ของประกาศกระทรวงมหาดไทย เรื่อง การดำเนินการตามพระราชบัญญัติภาษีที่ดินและสิ่งปลูกสร้าง พ.ศ. ๒๕๖๒ จากเดิมภายในเดือนกุมภาพันธ์ ๒๕๖๘ เป็นภายในเดือนเมษายน ๒๕๖๘

๔. ขยายกำหนดเวลาของผู้เสียภาษีในการชำระภาษีตามแบบแจ้งการประเมินภาษี ตามมาตรา ๕๖ แห่งพระราชบัญญัติภาษีที่ดินและสิ่งปลูกสร้าง พ.ศ. ๒๕๖๒ จากเดิมภายในเดือนเมษายน ๒๕๖๘ เป็นภายในเดือนมิถุนายน ๒๕๖๘

/๕. ขยาย...

๕. ขยายกำหนดเวลาของผู้เสียภาษีในการผ่อนชำระภาษี ตามมาตรา ๕๒ วรรคสอง แห่งพระราชบัญญัติภาษีที่ดินและสิ่งปลูกสร้าง พ.ศ. ๒๕๖๒ และข้อ ๓ ของกฎกระทรวงการผ่อนชำระภาษี ที่ดินและสิ่งปลูกสร้าง พ.ศ. ๒๕๖๒ ดังนี้

๕.๑ งวดที่หนึ่ง จากเดิมชำระภายในเดือนเมษายน ๒๕๖๘ เป็นชำระภายใน เดือนมิถุนายน ๒๕๖๘

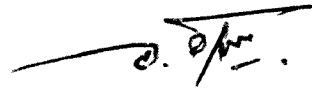
๕.๒ งวดที่สอง จากเดิมชำระภายในเดือนพฤษภาคม ๒๕๖๘ เป็นชำระภายใน เดือนกรกฎาคม ๒๕๖๘

๕.๓ งวดที่สาม จากเดิมชำระภายในเดือนมิถุนายน ๒๕๖๘ เป็นชำระภายใน เดือนสิงหาคม ๒๕๖๘

๖. ขยายกำหนดเวลาขององค์กรปกครองส่วนท้องถิ่นในการมีหนังสือแจ้งเตือนผู้เสียภาษี ที่มีภาษีค้างชำระ ตามมาตรา ๖๑ แห่งพระราชบัญญัติภาษีที่ดินและสิ่งปลูกสร้าง พ.ศ. ๒๕๖๒ จากเดิมภายใน เดือนพฤษภาคม ๒๕๖๘ เป็นภายในเดือนกรกฎาคม ๒๕๖๘

๗. ขยายกำหนดเวลาขององค์กรปกครองส่วนท้องถิ่นในการแจ้งรายการภาษีค้างชำระ ให้สำนักงานที่ดินหรือสำนักงานที่ดินสาขา ตามมาตรา ๖๐ แห่งพระราชบัญญัติภาษีที่ดินและสิ่งปลูกสร้าง พ.ศ. ๒๕๖๒ จากเดิมภายในเดือนมิถุนายน ๒๕๖๘ เป็นภายในเดือนสิงหาคม ๒๕๖๘

ประกาศ ณ วันที่ ๓๐ ตุลาคม พ.ศ. ๒๕๖๗



(นายอนุนทิน ชาญวีรกุล)

รัฐมนตรีว่าการกระทรวงมหาดไทย



# การขยายระยะเวลาดำเนินการจัดเก็บภาษีที่ดินและสิ่งปลูกสร้าง ประจำปี พ.ศ. 2568

เวลาดำเนินการ

เวลาที่ขยายปี 2568



ประกาศแจ้ง  
รายการที่ดิน

พ.ย.  
2567



ประกาศราคา  
ประเมินทุนทรัพย์

ม.ค.  
2568



แจ้ง  
ประเมินภาษี

ก.พ.  
2568



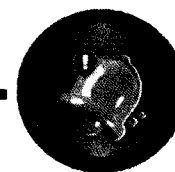
ชำระภาษี

เม.ย.  
2568



ผ่อนชำระภาษี

เม.ย. - มิ.ย.  
2568



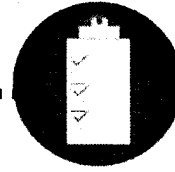
แจ้งเตือน  
ภาษีค้างชำระ

พ.ค.  
2568



แจ้งชื่อผู้ค้าง  
ชำระภาษีให้ ทด.

มิ.ย.  
2568



รายงานข้อมูล  
จัดเก็บภาษี

ม.ค.  
2569

ขยายเวลา



ม.ค.  
2568



มี.ค.  
2568



เม.ย.  
2568



มิ.ย.  
2568



มิ.ย. - ส.ค.  
2568



ก.ค.  
2568



ส.ค.  
2568

ม.ค.  
2569

กรณีได้รับแบบแจ้งประเมิน

เมื่อส่งพื้นที่กำหนดเวลาชำระภาษี

เพราะพฤติกรรมซึ่งมิใช่ความผิดของผู้เสียภาษี

ขยายเวลา



60 วัน



60 วัน + 2 เดือน



1 เดือน



1 เดือน

กรณีมีเหตุจำเป็น ผู้บริหารท้องถิ่นจะให้ขยายหรือให้เลื่อนกำหนดเวลาออกไปอีกตามความจำเป็นแก่กรณีก็ได้ แต่ต้องขยายหรือเลื่อนกำหนดเวลาก่อนกำหนดเวลาเดิมจะสิ้นสุดลง



Change  
For Good  
เปลี่ยนเพื่อโลกที่ดีกว่า